



N I S Z
NEMZETI INFOKOMMUNIKÁCIÓS
SZOLGÁLTATÓ ZRT.

Elektronikus aláírás létrehozása MS Office 2007 dokumentumokon

Verziószám	1.1
Objektum azonosító (OID)	
Hatálybalépés dátuma	2016. szeptember 2.

1. Bevezető

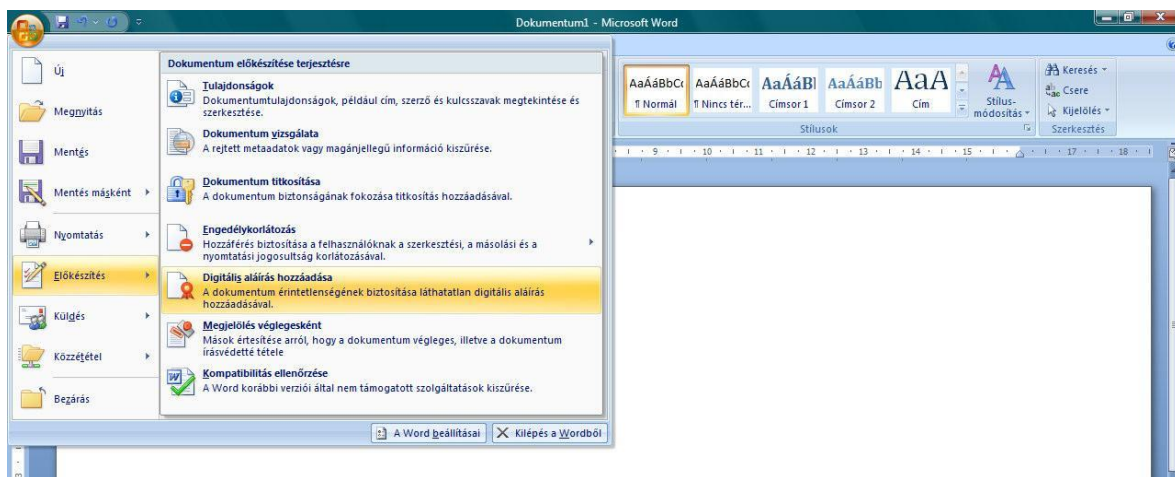
Jelen dokumentumban található leírás azon üzleti ügyfeleink részére készült, akik a NISZ Zrt.-től közvetlenül igényeltek elektronikus aláíráshoz szükséges tanúsítványt.

Elektronikus tároló elemmel ellátott személyazonosító igazolványt (eSzemélyit) használó ügyfeleink figyelmébe az Office 2010 vagy e fölötti verzióit, valamint a Kormányzati Elektronikus Aláíró és Aláírás-ellenőrző Szoftvert (KEASZ) ajánljuk, melynek legfrissebb verzióját a <http://eszemelyi.hu/letoltesek> honlapról tölthetik le.

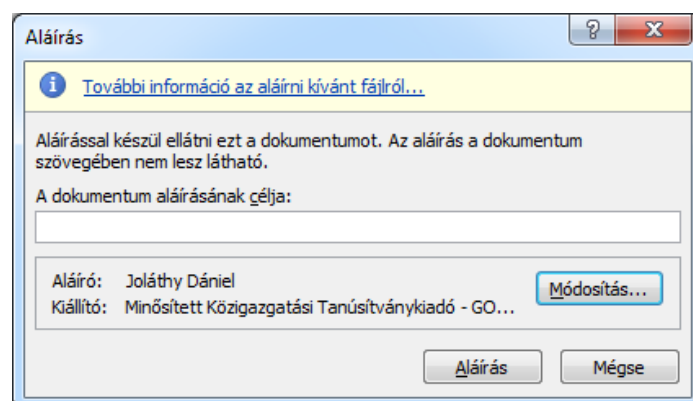
Office dokumentumainkat védhetjük digitális aláírással, ezáltal garantálva az aláírt dokumentum sértetlenségét. Figyelem: az Office 2007 programok még nem vizsgálják a visszavonási listákat, ezt a felhasználóknak manuálisan kell megtenni.

2. Aláírás létrehozása

MS Office 2007 programokban (Word, Excel, Powerpoint stb.) az Office gomb megnyomását követően válasszuk ki az *Előkészítés* menüpontot, ezen belül pedig a *Digitális aláírás hozzáadása* gombot!

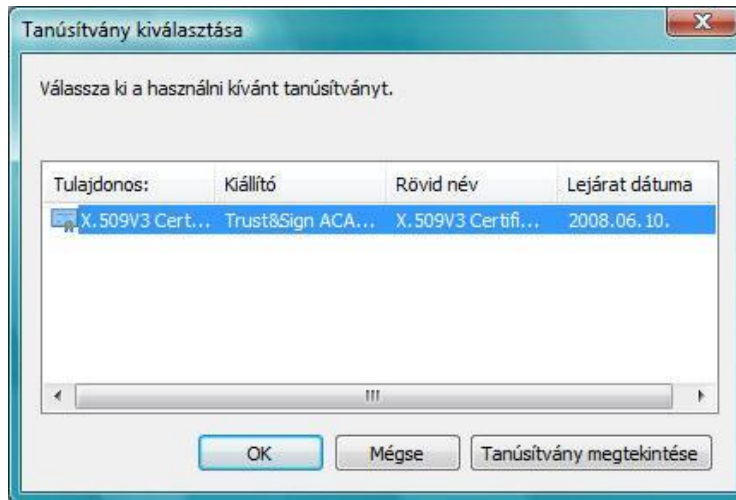


A program felugró ablakában megadhatunk egy aláírási célt (pl. „aláírás kipróbálása”), ezt a mezőt azonban nem kötelező kitölteni.

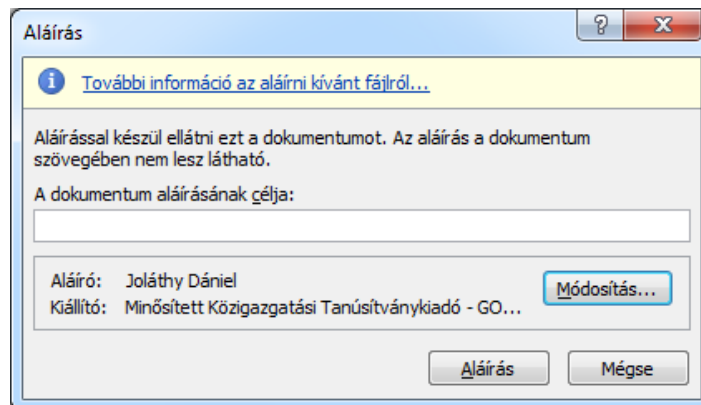


Az aláírási cél alatt láthatja az alapértelmezett kiválasztott tanúsítványt. Amennyiben nem az a tanúsítvány látszik, amellyel szeretne aláírni, kattintson a *Módosítás* gombra, majd a felugró ablakban

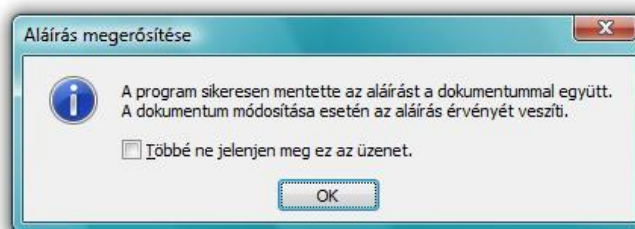
válassza ki az aláíráshoz használandó tanúsítványt!



Végül kattintson az *Aláírás* gombra. Ekkor a program elvégzi az aláírást, közben, amennyiben a tanúsítvány chipkártyán helyezkedik el, bekéri a kártya PIN kódját.



Végül egy információs ablak jelenik meg az aláírás sikerességéről.



Ezután visszatérünk az Office alkalmazás dokumentum nézetéhez. Itt két helyen is feltüntetésre kerül, hogy a dokumentum alá van írva. A jobb oldali panelben látható, hogy mely tanúsítványokkal lett aláírva a dokumentum, és itt ellenőrizheti a tanúsítvány(ok) adatait is. Ezt a panelt be lehet zárni, alul a piros kokárda ikon viszont folyamatosan jelzi az aláírás tényét. Ha erre rákattintunk, ismét megjelenik az aláírás panel.

