



Kormányzati Hitelesítés Szolgáltató szolgáltatói tanúsítványainak telepítése

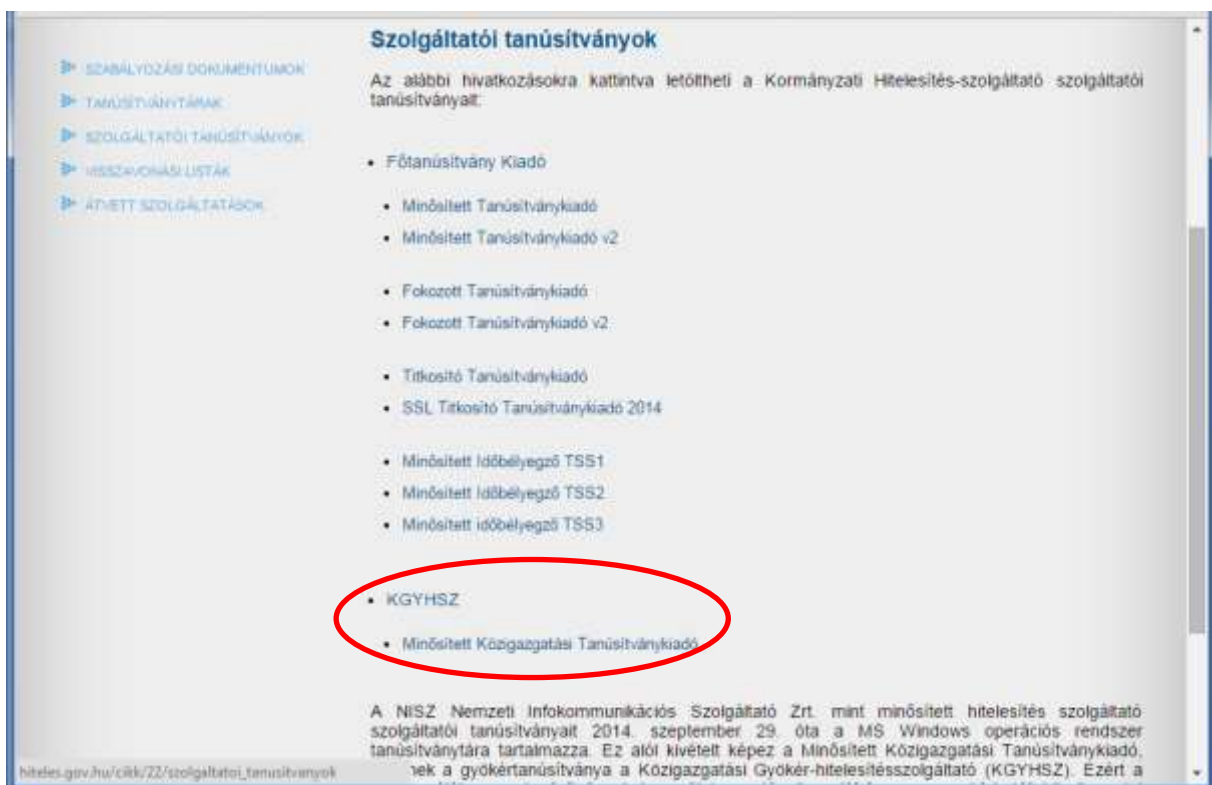
Verziószám	2.0
Objektum azonosító (OID)	
Hatálybalépés dátuma	2015. március 12.

Változáskezelés

Verzió	Dátum	A változás leírása	Készítette	Ellenőrizte	Jóváhagyta
1.0	2013.10.14.	Első változat	Joláthy Dániel	Kővári Ferenc	Ferencz Attila
1.1	2014.03.26.	Új tanúsítványkiadók hozzáadása	Joláthy Dániel	Kővári Ferenc	Ferencz Attila
1.2	2014.04.17.	KET-es tanúsítvány hozzáadása	Joláthy Dániel	Kővári Ferenc	Ferencz Attila
2.0	2015.03.12.	KGYHSZ gyökértanúsítvány telepítése, NISZ tanúsítványok opcionálissá tétele	Joláthy Dániel	Kővári Ferenc	Ferencz Attila

A Kormányzati Hitelesítés Szolgáltató (GOVCA) szolgáltatói tanúsítványai automatikusan települnek, amint egy Windows tanúsítványtárát használó program (pl. MS Office alkalmazások) kapcsolatba kerül egy GOVCA által kibocsátott aláíró, vagy más, nem aláírás célú (pl. autentikációs) tanúsítvánnyal. Ez alól kivételt képez a Közigazgatási Gyökér-hitelesítésszolgáltató (KGYHSZ) által felülhitelesített minősített tanúsítványkiadó (CA), melynek a szolgáltatói tanúsítványát nem tartalmazza a Windows rendszerszintű tanúsítványtára. Ezért ahhoz, hogy az ebből a CA-ból kibocsátott aláíró tanúsítványokat megbízhatóként kezelje a Windows, telepíteni kell a KGYHSZ gyökértanúsítványát.

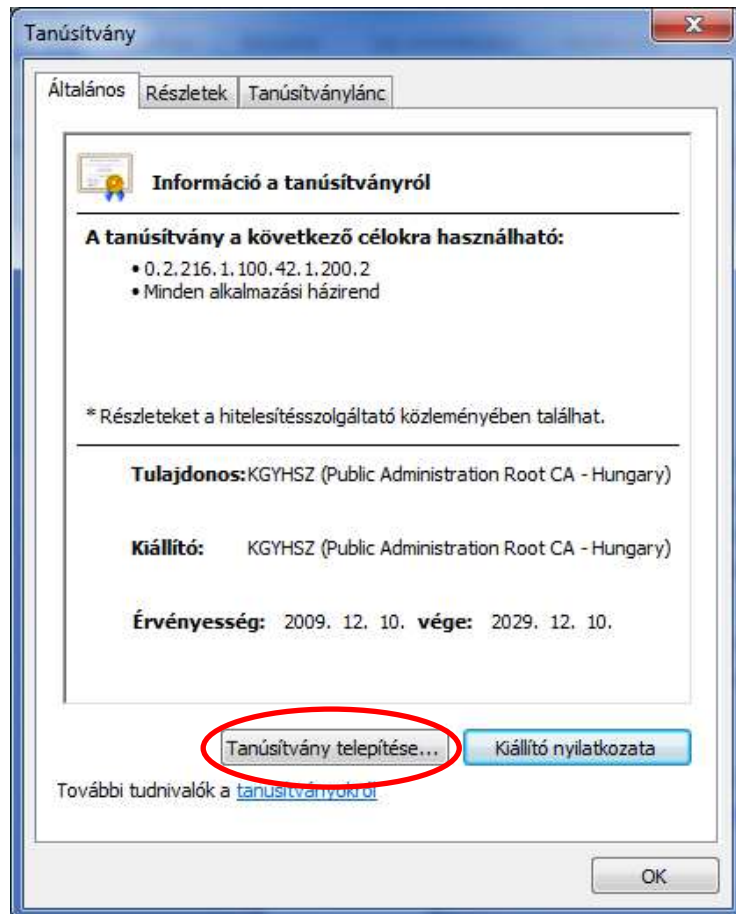
Első lépésként töltsse le a szolgáltatói tanúsítványokat a Kormányzati Hitelesítés Szolgáltató honlapjáról (<http://hiteles.gov.hu>)! Válassza a bal oldali menüben a Szolgáltatói tanúsítványok menüpontot:



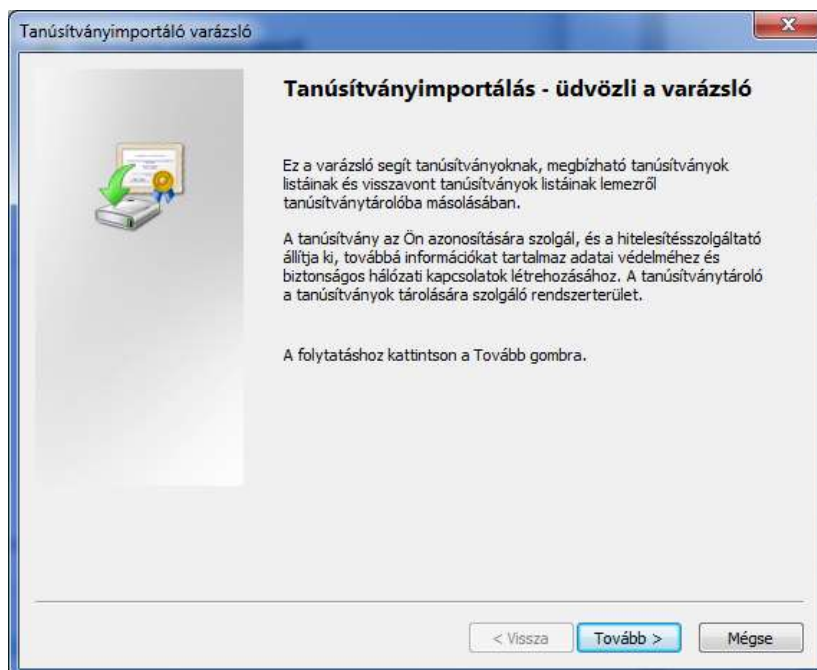
A következőket töltsse le (zárójelben a fájl neve):

- KGYHSZ (KGYHSZ_CA_20091210.cer)
 - Minősített Közigazgatási Tanúsítványkiadó (GOVCA-QKET.cer)

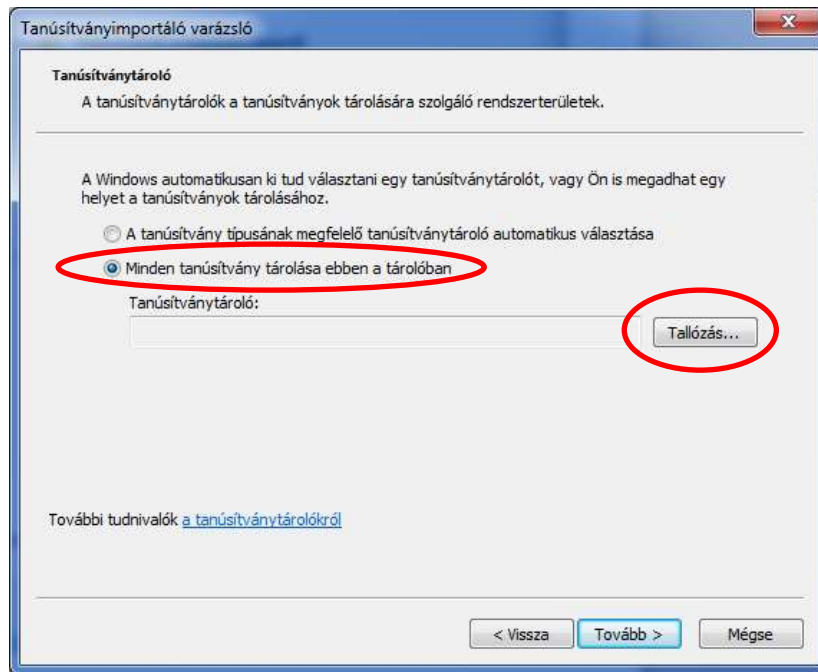
1. Letöltés után a tanúsítványokat egyenként kell telepíteni, a **KGYHSZ-szel kezdve**. Ehhez az Intézőben, vagy más fájlkezelőben kattintsunk duplán az előzőleg letöltött KGYHSZ_CA_20091210.cer fájlra, majd kattintsunk a *Tanúsítvány telepítése* gombra:



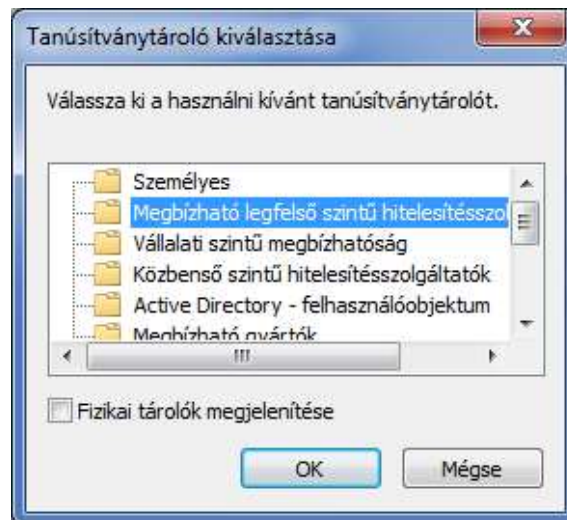
2. Ennek hatására megjelenik a tanúsítványimportáló varázsló, *Tovább*:



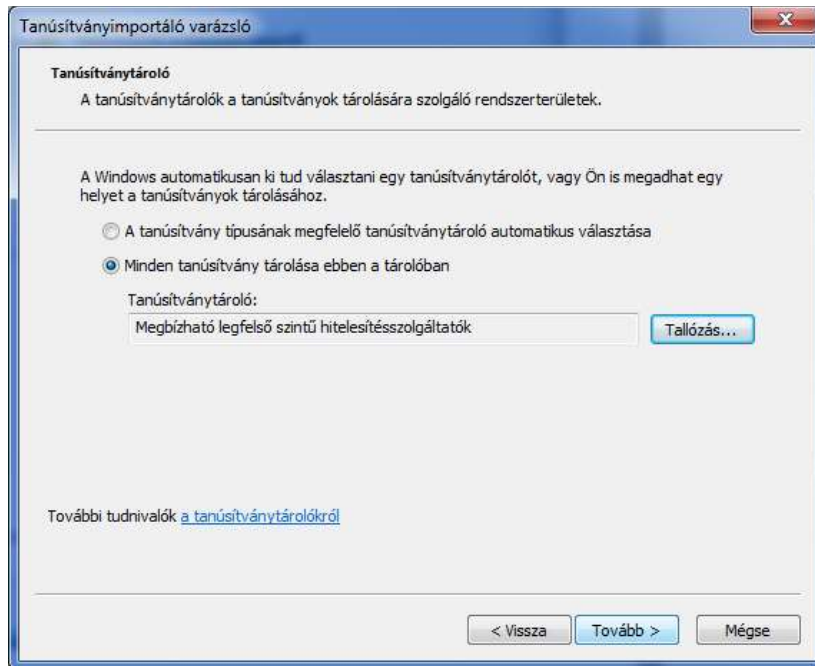
3. Válasszuk ki manuálisan, hogy melyik tárolóba szeretnénk telepíteni, ehhez válasszuk a *Minden tanúsítvány tárolása ebben a tárolóban* opciót, majd kattintsunk a *Tallózás* gombra:



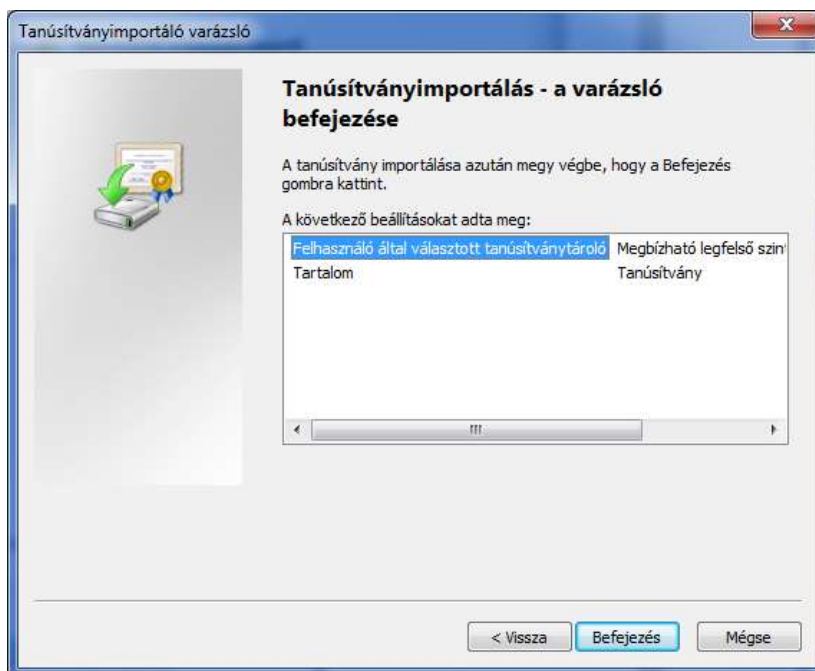
4. Válasszuk a **Megbízható legfelső szintű hitelesítésszolgáltatókat**, OK:



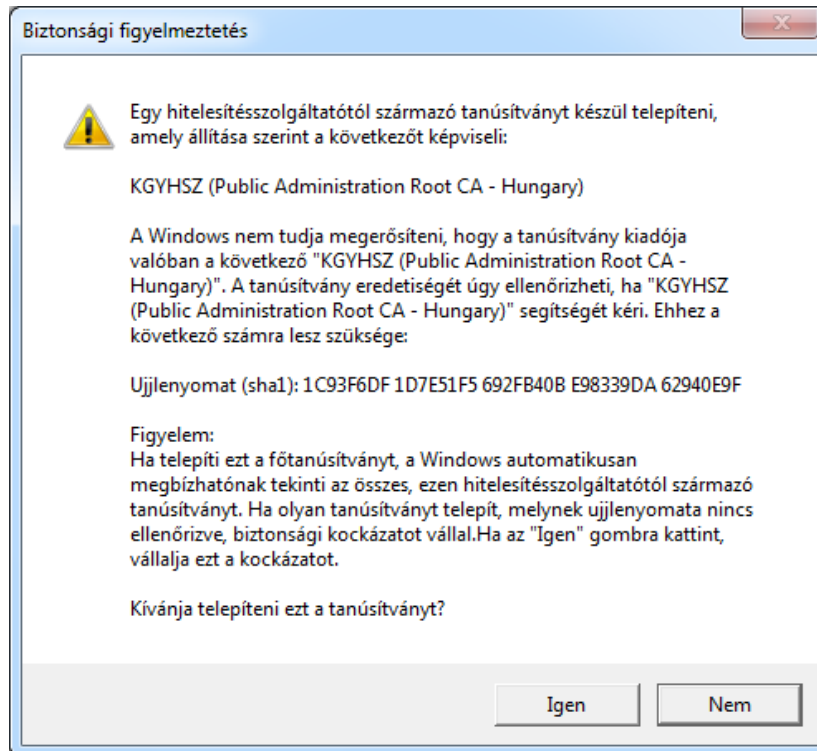
5. *Tovább:*



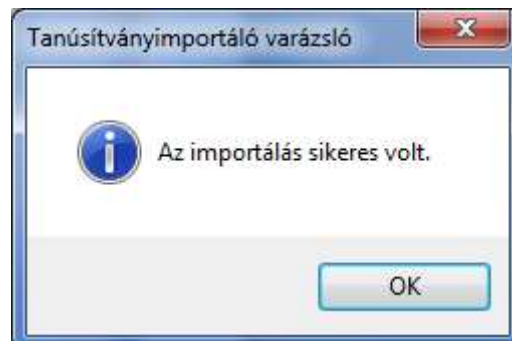
6. *Végül, Befejezés:*



7. A Windows rákérdez, hogy biztosan megbízható legfelső szintűként akarjuk-e telepíteni a gyökértanúsítványt, mondjunk *Igen*-t:



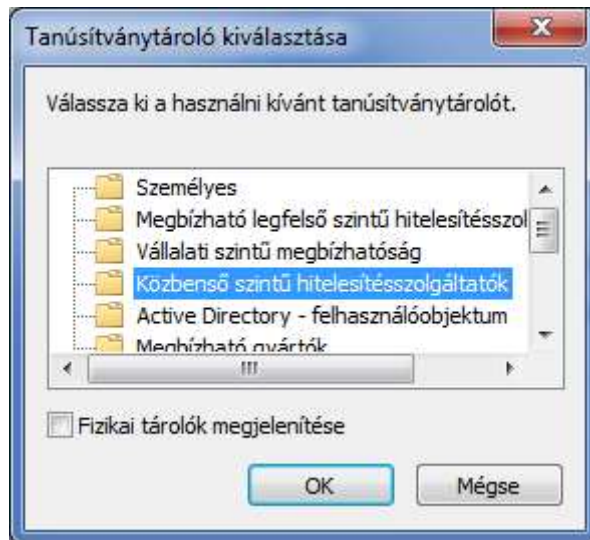
8. Végül, OK.



Az ún. **közbenső szintű** szolgáltatói tanúsítványt hasonlóan kell telepíteni:

- Minősített Közigazgatási Tanúsítványkiadó: GOVCA-QKET.cer

A telepítés lépései a KGYHSZ gyökértanúsítvány telepítésének 1-3. lépéseivel megegyeznek. Egy **fontos különbség** van a telepítés során. Amikor arra kérdez a varázsló, hogy melyik tanúsítványtárolóba szeretnék telepíteni a tanúsítványt (4. lépés), válasszuk a **Közbenső szintű hitelesítésszolgáltatókat**:



A további lépések szintén megegyeznek (5-8), a 7. lépés értelemszerűen kimarad.

A GOVCA saját gyökértanúsítványát és az általa felülhitelesített ún. produktív tanúsítványkiadók szolgáltatói tanúsítványait nem szükséges telepíteni, mivel a NISZ Zrt. mint minősített hitelesítés szolgáltató szolgáltatói tanúsítványait 2014. szeptember 28. óta a MS Windows operációs rendszer tanúsítványtára tartalmazza. Amennyiben valamilyen oknál fogva ezeket mégis telepíteni szeretné (pl. olyan gépre, mely nem rendelkezik hálózati kapcsolattal), akkor tekintse meg korábbi leírásunkat, melyet innen tud letölteni:

http://hiteles.gov.hu/letoltes/17/GOVCA_szolgáltatoi_tanusitvanyok_v1.1.pdf